

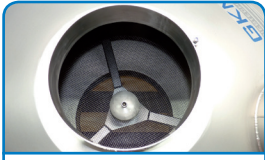
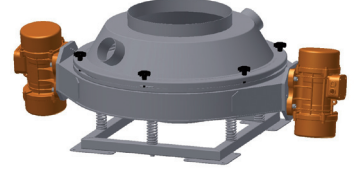
**INNOVATION. PASSION. SUCCESS.**



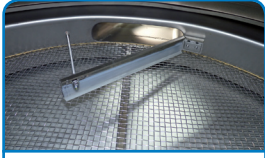
*Eleme ve Proses Teknolojisinde 30 Yılı Aşan Deneyimden Faydalanın*

## Titreşimli Kontrol Elekları KTS-V2

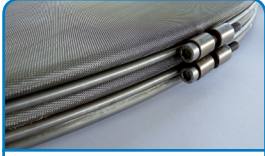
Bu elek, yüksek kapasitede kuru ve yaş ürünlerin kontrol ve güvenlik amaçlı elenmesi için kullanımına uygundur.



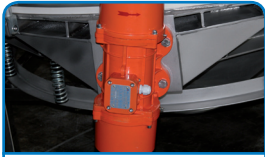
Merkezil giriş ve çıkış



Paslanmaz çelikten bağlantı parçaları  
1.4301/304 (Standart)



İkiz kelepçeli elek tabanları ile yerinde kolay boyut ayarlama

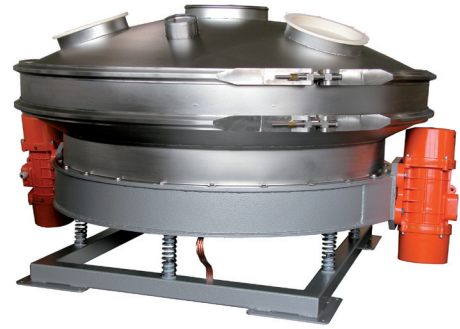


Yanal monte titreşim motorları (ATEX 22)

**KTS-V2 450 – 800**



**KTS-V2 900 – 1500**



**KTS-V2 1600 – 2000**



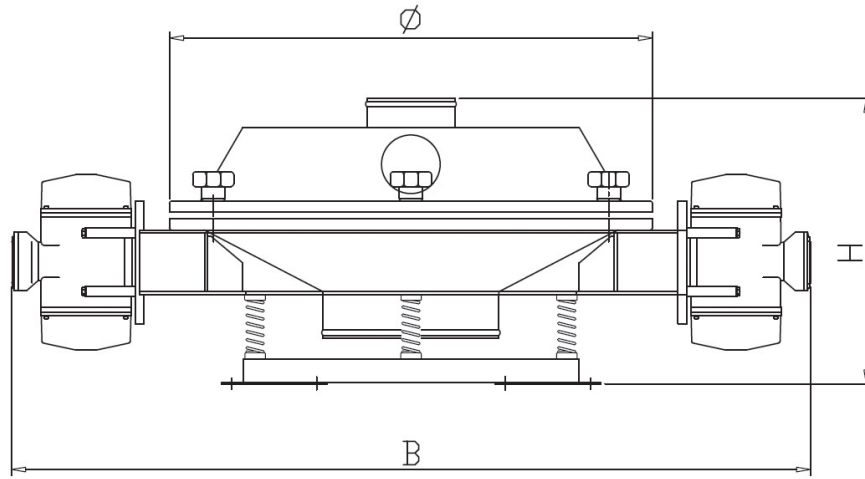
### Sistemin avantajları

- Modüler, otomatik merkezlenen ve genişleyebilir dizayn
- Oldukça yüksek üretim
- Kullanıma hazır ve optimize edilmiş teslim (Tak-Çalıştır)
- 24 saat çalışmaya uygun
- Sızdırmaz ve CE standartlarına uygun
- Otomatik merkezlenen yüzey tertibatı
- Kolay sökme ve temizleme
- Hızlı ve yerinde elek yüzeyi değişimi
- Düşük bakım masrafı
- Rekabetçi fiyat ve kısa teslim süreleri

## Teknik Özellikler

Besleme Tane Boyutu:	1 µm – 20 mm
Kapasite:	1 kg/h – 200.000 kg/h
Yığın Yoğunluğu:	200 – 10.000 g/l
Elek Açıklıkları:	200 µm – 20 mm
Kullanılan Elek Teli Tipi:	Paslanmaz çelik
Elek Kat Sayısı:	1 – 2 Gözenek
Tıkanmasını Önleyen Sistemler:	Plastik toplar, plastik halkalar, Ultrasonik, talebe bağlı kombine sistemler
Motor Devri:	1.500 (1.800) min <sup>-1</sup> , 50 (60) Hz
Hareket Boyutu:	Yüksek frekansta, 2 boyutlu, ürüne özel
İvme ve Hareket Genliği:	4 – 6 g / 4 – 8 mm
Yapısal Malzemeler:	Paslanmaz ve özel çelikler, FDA kriterlerine uygun kauçuk malzemeler
Makine Yüzeyleri:	Gıda ve ilaç ürünleri için yüzey pürüzlülüğü 0,4 mikrondan düşük olacak şekilde iç ve dış seramik püskürtme, elektro polisaj veya sırlama yapılmış yüzeyler

## Boyutlar



Model Boyutları KTS-V2	450	600	800	900	1200	1500	1600	2000
Elek Alanı (m <sup>2</sup> )	0,11	0,27	0,42	0,6	0,93	1,45	1,8	2,6
Genişlik (mm) B Ø	764	1155	1365	1530	1745	1762	2356	2787
Çap (mm) Ø	455	670	825	1010	1225	1510	1590	1985
Motor Gücü (kW)	0,19	0,70	0,70	1,24	1,24	1,60	1,80	3,60
Ağırlık (kg)	30 – 45	130 – 145	145 – 165	220 – 250	265 – 300	450 – 500	460 – 510	745 – 810
1 Katlı (Yükseklik mm) H	375	460	485	735	769	940	992	1245
2 Katlı (Yükseklik mm) H	485	575	582	835	885	1070	1100	1353

### GKM Siebtechnik GmbH

Felix-Wankel-Straße 11 · 74915 Waibstadt/Germany  
Fon +49 (7263) 40972-0 · Fax +49 (7263) 40972-29  
info@gkm-net.de · www.gkm-net.de

### GKM Türkiye Temsilcisi:

**ENTE Endüstriyel Tesisler Makine Proses İmalat San. & Tic. A.Ş.**  
Barbaros Mh. Mor Sümbül Sk. Deluxia Palace No: 5/173 · 34746 Ataşehir, İstanbul/Türkiye  
Tel +90 (216) 2900747 · Fax +90 (216) 2904383



GKM-SF-11/14